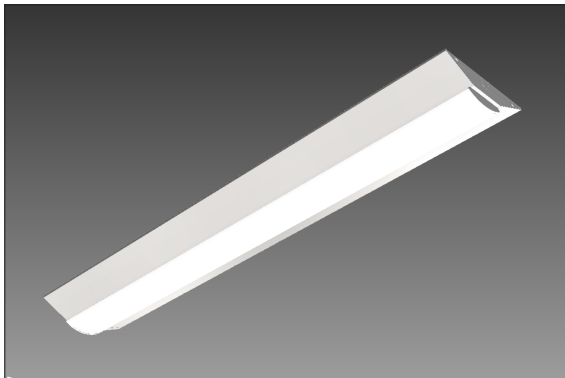


40形 直付逆富士型 W230 シリーズ



型番構成 [例]

[一体型番：例] **F40 B KN 65 0 -GF230**

器具シリーズ
GF：直付逆富士型 + 長寸

長寸形
40：40形タイプ

全光束タイプ
B：7000lm
S：5300lm
E：3300lm

機能タイプ
KN：高効率タイプ
HN：標準タイプ
HP：プルスイッチ付
HS：人感センサ付
HC：電磁波低減タイプ

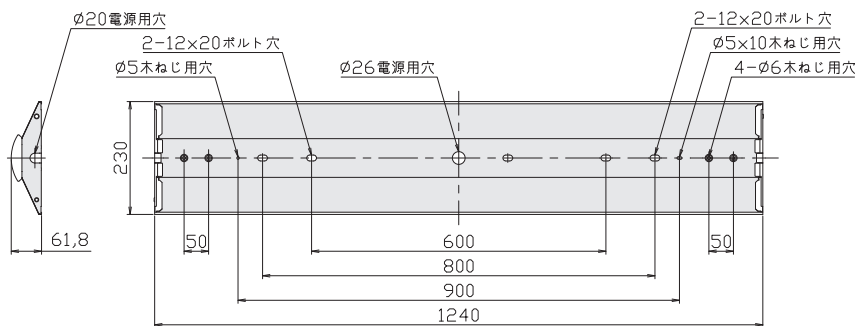
色温度タイプ
65：6500k（昼光色）
50：5000k（昼白色）
30：3000k（電球色）

起動方式
0：非調光（固定出力）
1：調光

		色温度 6500 k（昼光色）		色温度 5000 k（昼白色）		色温度 3000 k（電球色）	
		非調光	調光	非調光	調光	非調光	調光
高効率タイプ	7000 lm タイプ	[一体型番] F40BKN650-GF230 ・6650lm ・39.5W ・168.8lm/W ○ 31,500 円（税抜）	[一体型番] F40BKN651-GF230 ・6650lm ・39.5W ・168.8lm/W ○ 34,500 円（税抜）	[一体型番] F40BKN500-GF230 ・6900lm ・39.5W ・174.7lm/W ○ 31,500 円（税抜）	[一体型番] F40BKN501-GF230 ・6900lm ・39.5W ・174.7lm/W ○ 34,500 円（税抜）	[一体型番] F40BKN300-GF230 ・6250lm ・39.5W ・158.2lm/W ○ 31,500 円（税抜）	[一体型番] F40BKN301-GF230 ・6250lm ・39.5W ・158.2lm/W ○ 34,500 円（税抜）
	5300 lm タイプ	[一体型番] F40SKN650-GF230 ・5100lm ・28.5W ・178.9lm/W ○ 27,500 円（税抜）	[一体型番] F40SKN651-GF230 ・5100lm ・29.7W ・171.7lm/W ○ 30,500 円（税抜）	[一体型番] F40SKN500-GF230 ・5200lm ・28.5W ・182.5lm/W ○ 27,500 円（税抜）	[一体型番] F40SKN501-GF230 ・5200lm ・29.7W ・175.1lm/W ○ 30,500 円（税抜）	[一体型番] F40SKN300-GF230 ・4760lm ・28.5W ・167.0lm/W ○ 27,500 円（税抜）	[一体型番] F40SKN301-GF230 ・4760lm ・29.7W ・160.3lm/W ○ 30,500 円（税抜）
標準タイプ	7000 lm タイプ	[一体型番] F40BHN650-GF230 ・6650lm ・45.9W ・144.9lm/W ○ 27,500 円（税抜）	[一体型番] F40BHN651-GF230 ・6650lm ・45.9W ・144.9lm/W ○ 30,500 円（税抜）	[一体型番] F40BHN500-GF230 ・6900lm ・45.9W ・150.3lm/W ○ 27,500 円（税抜）	[一体型番] F40BHN501-GF230 ・6900lm ・45.9W ・150.3lm/W ○ 30,500 円（税抜）	[一体型番] F40BHN300-GF230 ・6250lm ・45.9W ・136.2lm/W ○ 27,500 円（税抜）	[一体型番] F40BHN301-GF230 ・6250lm ・45.9W ・136.2lm/W ○ 30,500 円（税抜）
	5300 lm タイプ	[一体型番] F40SHN650-GF230 ・5100lm ・34.6W ・147.4lm/W ○ 23,500 円（税抜）	[一体型番] F40SHN651-GF230 ・5100lm ・35.8W ・142.5lm/W ○ 26,500 円（税抜）	[一体型番] F40SHN500-GF230 ・5200lm ・34.6W ・150.3lm/W ○ 23,500 円（税抜）	[一体型番] F40SHN501-GF230 ・5200lm ・35.8W ・145.3lm/W ○ 26,500 円（税抜）	[一体型番] F40SHN300-GF230 ・4760lm ・34.6W ・137.6lm/W ○ 23,500 円（税抜）	[一体型番] F40SHN301-GF230 ・4760lm ・35.8W ・133.0lm/W ○ 26,500 円（税抜）
	3300 lm タイプ	[一体型番] F40EHN650-GF230 ・3100lm ・21.7W ・142.9lm/W ○ 18,500 円（税抜）	[一体型番] F40EHN651-GF230 ・3100lm ・21.7W ・142.9lm/W ○ 21,500 円（税抜）	[一体型番] F40EHN500-GF230 ・3200lm ・21.7W ・147.5lm/W ○ 18,500 円（税抜）	[一体型番] F40EHN501-GF230 ・3200lm ・21.7W ・147.5lm/W ○ 21,500 円（税抜）	[一体型番] F40EHN300-GF230 ・2900lm ・21.7W ・133.6lm/W ○ 18,500 円（税抜）	[一体型番] F40EHN301-GF230 ・2900lm ・21.7W ・133.6lm/W ○ 21,500 円（税抜）

* LEDには明るさ・発光色・電気特性にバラツキがありますので、上記性能表は標準値であることをご理解ください。（*1）200V時の数値です。（*2）E（消費エネルギー）は、定格全光束を定格電力で除した値です。（単位：mm）

外形図寸法図



- [共通項目]
- 仕様
- LED、電源ユニット内蔵型
 - 電圧：90～242V
 - 器具本体：白色粉体塗装鋼板
 - 器具：600 800mm ピッチの吊りボルトに対応可
 - ランプ拡散カバー 乳白ポリカーボネイト
 - 光源寿命 40000 時間
- ※調光機能をご使用の場合、適合調光器をご使用ください。
- ※ Flats シリーズは、MurataLEDs 製専用器具との組み合わせにより機能します。
- ※屋内用器具です。屋外や腐食性ガスの発生する場所などでは使用できません。使用できません。

[注意事項]

※技術向上による商品の型番変更となる場合がございますが、製品の仕様及び価格には変更はございません。